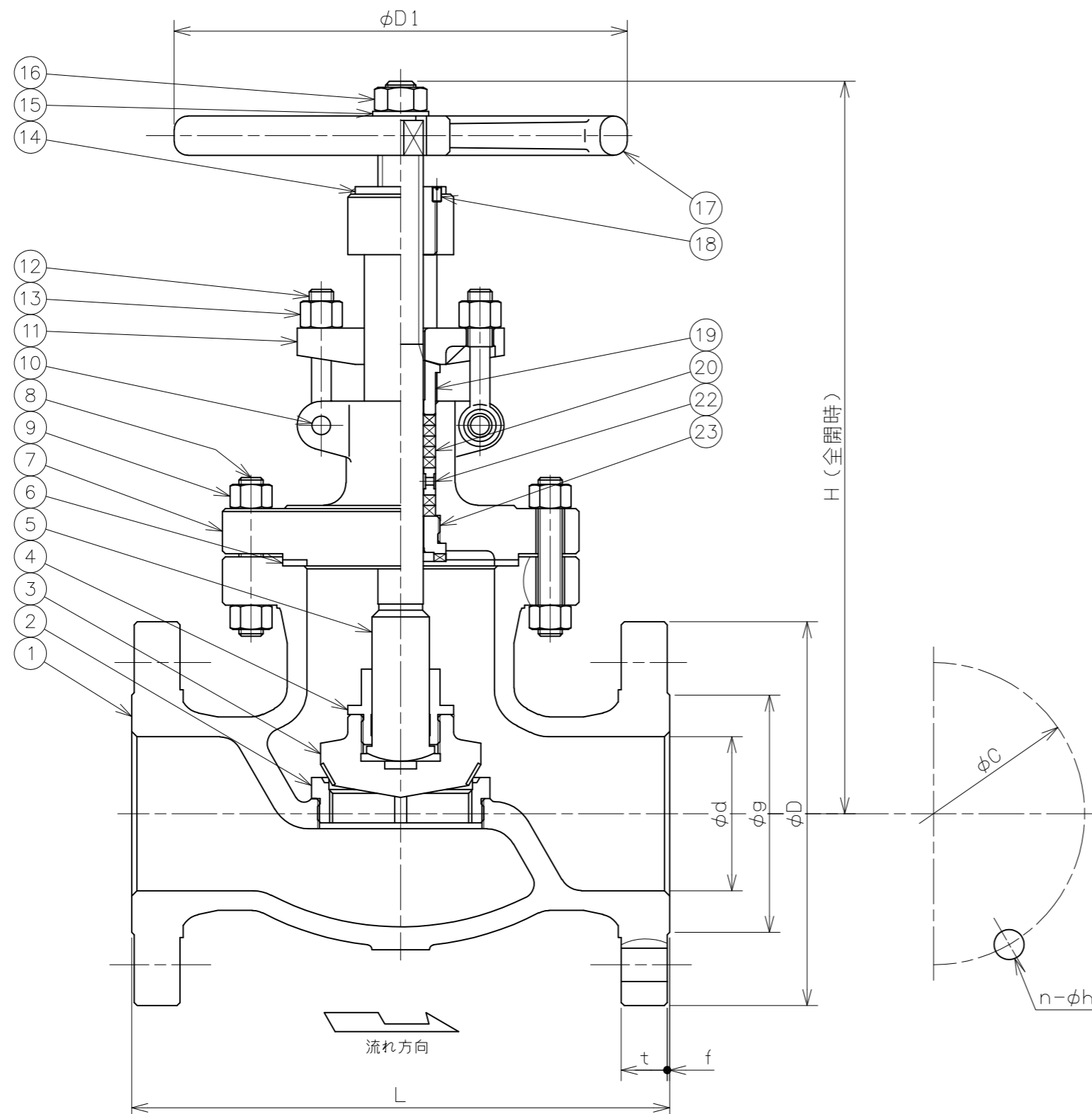


符号	日付	訂正記事	担当
△	2020-04-22	検査圧力誤記訂正	福本・山崎・元田
△	2021-12-02	重量追記	福本・矢田・元田
△			



23	ふたはめ輪	A276 410	1	
22	ランタンリング	A276 410	1	
21	-----	-----	-	
20	パッキン	Graphite	1s	
19	パッキン押さえ	A276 410	1	
18	止めねじ	Steel	1	
17	ハンドル車	A536 60-40-18	1	
16	ナット	A194 2H	1	
15	座金	Steel	1	
14	ねじはめ輪	A439 D-2	1	
13	ナット	A194 2H	2	
12	アイボルト	A193 B7	2	
11	パッキン押さえフランジ	SCPH2	1	
10	ピン	Steel	2	
9	ナット	A194 2H	~	
8	ボルト	A193 B7	~	
7	ふた	SCPH2	1	
6	ガスケット	304+Graphite	1	
5	弁棒	A182 F6a	1	
4	弁押さえ	A276 410	1	
3	弁体	A105	1	シート面 STL盛金
2	弁箱付弁座	A105	1	シート面 STL盛金
1	弁箱	SCPH2	1	

番号	部品名	材料	個数	備考
第三角法		試験	水圧	
寸法単位	mm	弁箱耐圧	5.10MPa	
尺度		弁座漏れ	3.74MPa	

呼び径	d	L	フランジ (JIS 20K)							D1	(≡) H	重量 (kg)	数量 (台)
			D	C	n	h	g	f	*t				
50	51	267	155	120	8	19	96	2	20.7	200	341	31	
65	64	292	175	140	8	19	116	2	23.9	250	367	43	
80	76	318	200	160	8	23	132	2	27.0	250	375	57	
100	102	356	225	185	8	23	160	2	30.2	300	483	86	
125	127	400	270	225	8	25	195	2	33.4	300	537	130	
150	152	444	305	260	12	25	230	2	35.0	350	540	168	
200	203	559	350	305	12	25	275	2	39.7	400	590	280	

*フランジ厚み：ASME 300Lbによる。

鋳鋼20K-50~200 新B71-20K玉
フランジ形玉形弁
SCPH2/STL/STL/A182 F6a Fig.89

承認	検図	設計	製図	日付	2020-01-16
元田	山崎	F.I	福本	図番	G8F-20239-2

昭和バルブ製作所 SHOWA VALVE CO., LTD.